

DE

SUR-PLUS

Floors with attitude



Coretec®

Da steh' ich drauf!

Die Wahl des richtigen Fußbodens ist manchmal verzwickelt. Einige achten vor allem auf das Aussehen, andere auf Qualität und wieder andere auf die Benutzerfreundlichkeit beim Verlegen oder Pflegen. Damit Sie keinen Kompromiss eingehen müssen, haben wir einfach das beste aus allen Welten in 1 Fußboden vereint: Coretec®. Ästhetisch edel und zugleich langlebig. Dazu gehfreundlich, wasserbeständig und schleißfest. Und natürlich leicht zu verlegen und zu reinigen.

Da steh' ich drauf!



Warmes Gefühl dank unserer Korkunterlage

Alle unsere Beläge haben eine angeklebte Korkunterlage. Warum? Kork ist wärmer, leiser und lässt sich einfacher auf harten Untergründen verlegen. Dabei gleicht er auch Unebenheiten aus.

Und: Kork ist eines der nachhaltigsten Materialien, die es gibt. Kork wird aus der Rinde der Korkeiche gewonnen. Die Rinde kann alle zehn Jahre geerntet werden, ohne dass der Baum stirbt.

Mühelose Wartung

Die Reinigung unserer Böden ist ein Kinderspiel. Dank unserer hochleistungsfähigen Verschleißschichten sind Coretec®-Böden leicht zu reinigen und zu pflegen.

Etwas verschüttet? Keine Sorge, Sie können es ganz einfach mit Ihrem Bodenreiniger oder unserem empfohlenen Coretec®-Reinigungsset entfernen.



Zeitsparende Lösung

Coretec® zeichnet sich aus durch einfache Verlegung und Pflege. Dank des sicheren Klicksystems sind keinerlei Leim oder Nägel erforderlich. Außerdem kann er ganz einfach auf allen vorhandenen Böden ohne zusätzliche Unterlage verlegt werden.

Vergessen Sie Abschleifen, Polieren, Versiegeln oder Nachbearbeiten: Unsere Fußbodenbeläge sind absolut „wartungsfrei“.



100% wasserfester Fußboden

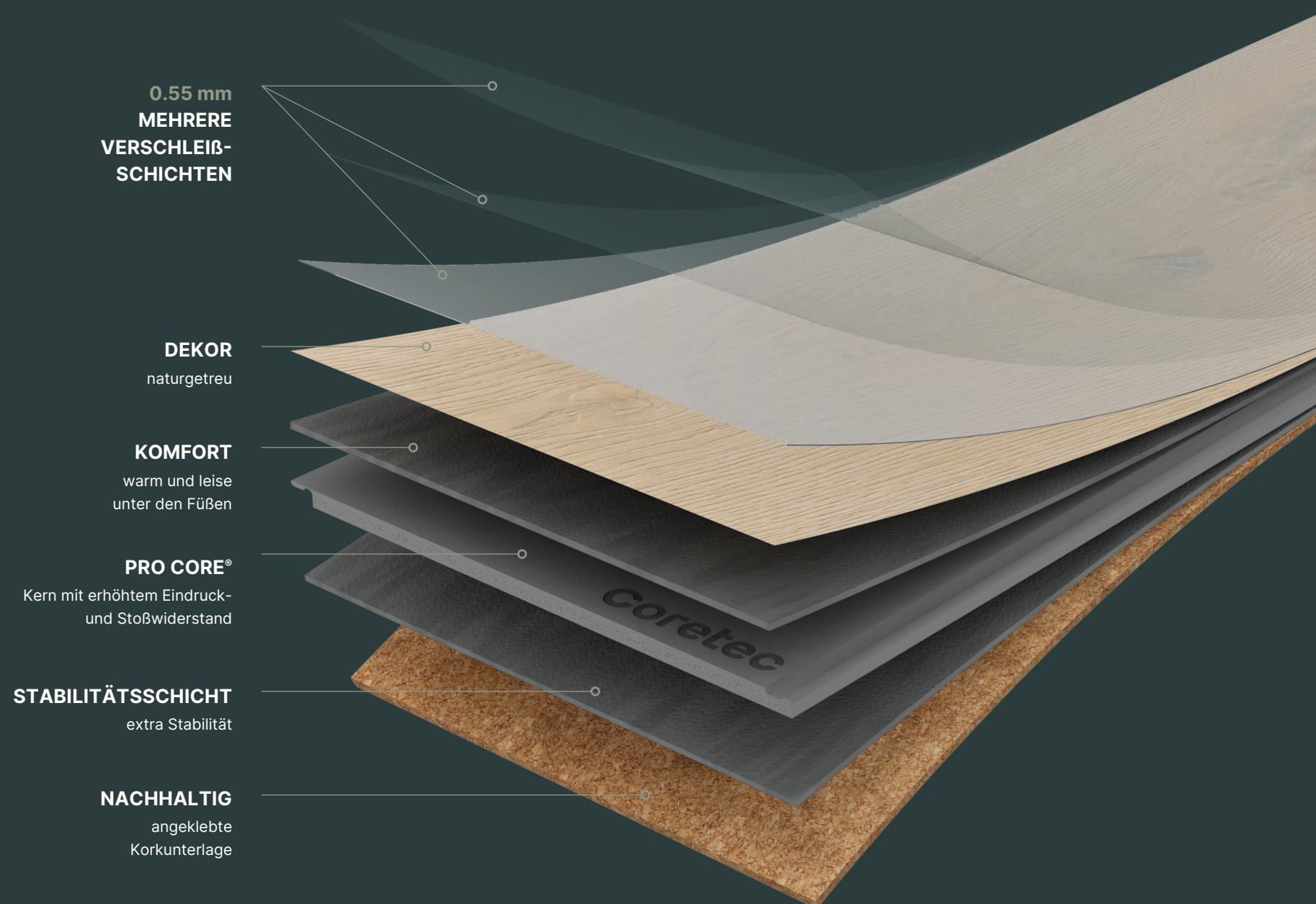
Unsere Fußbodenbeläge sind 100% wasserfest und auch bei Kindern und Haustieren geeignet. Selbst in der Küche oder im Bad verziehen oder wölben sie sich nicht – auch nicht, wenn sie nass werden.

Unser 100% wasserfester Fußbodenbelag aus strapazierfähigem Vinyl sieht dank einer extrem stabilen Verschleißschicht ein Leben lang gut aus. Dafür bürgen wir mit unserer lebenslangen Garantie auf alle Coretec® Fußböden für Wohnbereiche.



Pro Core® 5 mm

Die einzigartige Coretec® Technologie mit erhöhtem Eindruck- und Stoßwiderstand.



100% Wasserfest



Extrem stabil



Keine Akklimatisierung nötig



Einfache Verlegung



Auf jedem Untergrund verlegbar



Schalldämmend



Abriebfest



Geeignet für Haustiere



Antistatisch



Geeignet für Bodenheizung & Kühlung

Fußböden mit der richtigen Attitude

SurPlus können Sie natürlich in Ihrer Wohnung verlegen. Aber noch besser eignet sich dieser Boden **für Ihre Geschäftsräume**. Denken Sie dabei an Geschäfte, Büros und öffentliche Gebäude. Für die Ewigkeit gebaut, für stark frequentierte Wohn- und Gewerbebezwecke.

Trau dich, anders zu sein.

SUR-PLUS

Coretec®

Für Ihre anspruchsvollen Räumlichkeiten

1200 MB series

1220 × 183 mm

5,00 mm

0,55 mm

12 pcs
2,68 m²
± 22 kg

1200 2V Black series

1220 × 127 mm

5,00 mm

0,55 mm

14 pcs
2,17 m²
± 18 kg





1200 2V Black series

Navytec 47

50 RLVE 4047
1220 × 127 × 5 mm



1200 MB series

Navytec 83

50 RLVE 4083
1220 × 127 × 5 mm



1200 MB series

Noble Oak 55

50 RLV 3955
1220 × 183 × 5 mm



Sockelleiste 70 MS10 3955



↪ Noble Oak 14 50 RLV 3914



1200 MB series

Graphic 97

50 RLV 3897
1220 × 183 × 5 mm



1200 MB series

Graphic 93

50 RLV 3893
1220 × 183 × 5 mm



Sockelleiste 70 MS10 3673

1200 MB series

Elegance Oak 73

50 RLV 3673
1220 × 183 × 5 mm



1200 MB series

Elegance Oak 76

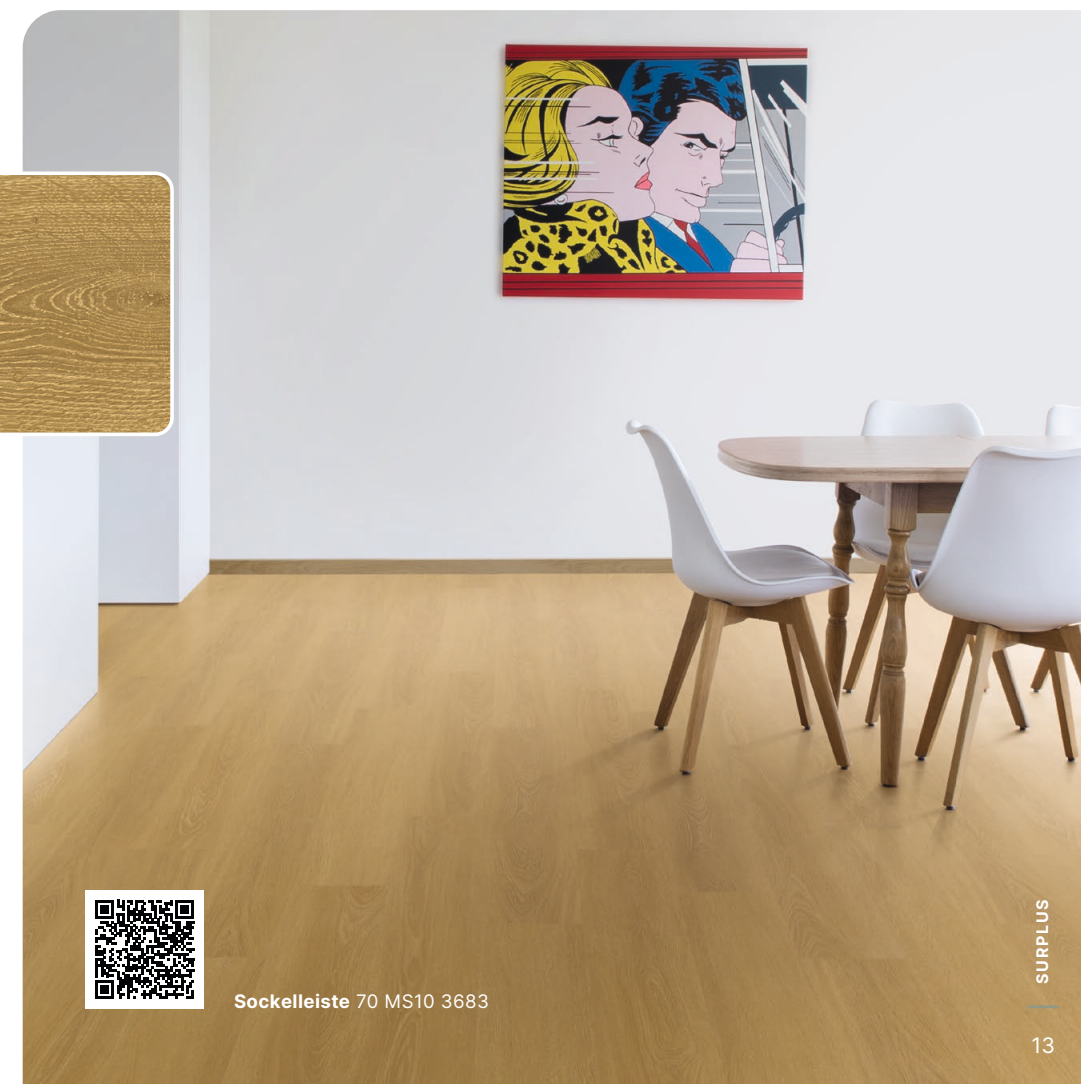
50 RLV 3676
1220 × 183 × 5 mm



1200 MB series

Elegance Oak 83

50 RLV 3683
1220 × 183 × 5 mm



Sockelleiste 70 MS10 3683



Graphic 93 50 RLV 3893



Sockelleiste 70 MS10 3585

1200 MB series

Royal Walnut 85

50 RLV 3585
1220 × 183 × 5 mm



1200 MB series

Industry Oak 94

50 RLV 3794
1220 × 183 × 5 mm



1200 MB series

Industry Oak 74

50 RLV 3774
1220 × 183 × 5 mm



Sockelleiste 70 MS10 3774



Sockelleiste 70 MS10 3914

1200 MB series

Noble Oak 14

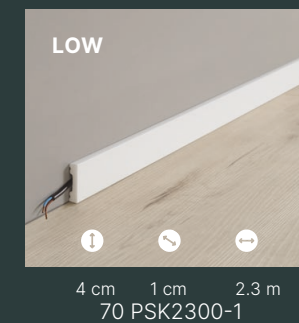
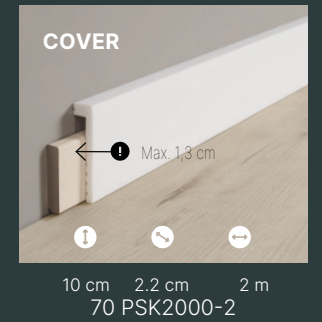
50 RLV 3914

1220 × 183 × 5 mm



Zubehör

Streichbare Sockelleisten

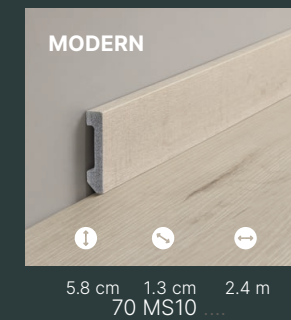


Entdecken Sie alle Zubehör

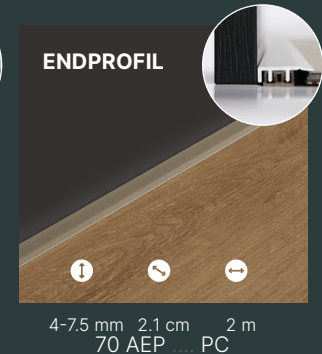
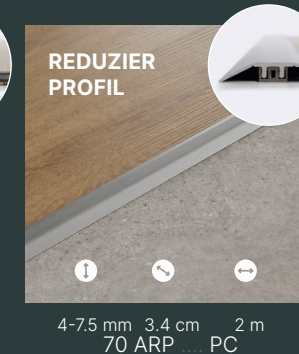
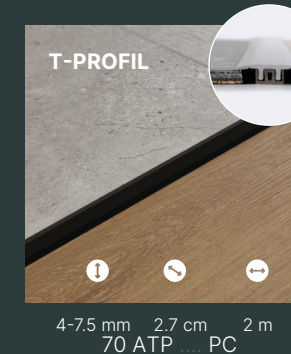
Passendes Zubehör



.... = passendes Design Ref.Nr.



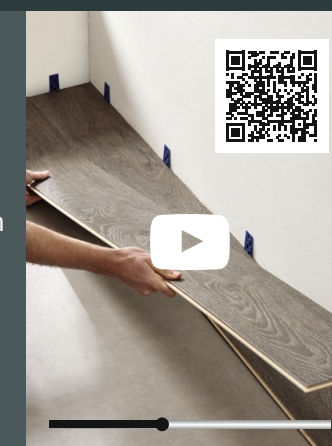
Aluminiumprofile



Verlegung

Einfache Verlegung

Coretec® Fußbodenbeläge sind die am einfachsten zu verlegenden Bödenbeläge auf dem Markt. Gehen Sie auf www.coretecfloors.com oder scannen Sie den QR-Code für das Video.



Pflege

Das Coretec® Bodenpflegeset

- Täglicher Reiniger
- Intensivreiniger
- Fleckenentferner



80 CCS 3400

Technische Daten

Nutzungsklasse

Klasse 23 / 33 (EN ISO 10874)

Geometrische Eigenschaften

Konform (EN 17539)

Abriebfestigkeit

Besteht 5000 Umdrehungen (ISO 24338)

Stuhlrolleneignung

Besteht 25 000 Umdrehungen (ISO 4918)

Auswirkung eines Möbelfußes

Keine sichtbare Veränderung (EN 16581)

Resteindruck

≤ 0.10 mm (EN ISO 24343-1)

Fleckenunempfindlichkeit

5 (keine sichtbare Veränderung) (EN 438-2)

Verbindungsfestigkeit

LS ≥ 2.0 / SS ≥ 3.5 (EN 24334)

Maßänderungen

Geeignet ≤ 0.25% (EN ISO 23999)

Farbbeständigkeit

Höher als Grad 6 (EN ISO 105-B-02)

Trittschallminderung

ΔL_w = 17 dB (ISO 10140-3 / EN 717-2)

Formaldehyd Klassifizierung

E1 (EN 717-1)

Brandschutzklasse

Bfl - S1 (EN 13501)

Rutschhemmung

DS - R10 (EN 13893 - DIN 51130)

Fußbodenheizung

Geeignet (siehe: Richtlinien für Fußbodenheizungssysteme)

Wärmedurchlasswiderstand

≤ 2 kV (EN 1815)

Thermische isolatie

0.0318 m²-K/W (EN 12667)

Series	Name	SKU Nummer	Länge (mm)	Breite (mm)	Dicke (mm)			Dielen/ Karton	M² / Karton	± Gewicht Karton (kg)	M² / Palette
1200 2V BLACK	Navytec 47	50 RLVE 4047	1220	127	5	●	●	14	2,17	18	151,90
	Navytec 83	50 RLVE 4083	1220	127	5	●	●	14	2,17	18	151,90
1200 MB	Royal Walnut 85	50 RLV 3585	1220	183	5			12	2,68	22	147,40
	Elegance Oak 73	50 RLV 3673	1220	183	5			12	2,68	22	147,40
	Elegance Oak 76	50 RLV 3676	1220	183	5			12	2,68	22	147,40
	Elegance Oak 83	50 RLV 3683	1220	183	5			12	2,68	22	147,40
	Industry Oak 94	50 RLV 3794	1220	183	5			12	2,68	22	147,40
	Industry Oak 74	50 RLV 3774	1220	183	5			12	2,68	22	147,40
	Graphic 97	50 RLV 3897	1220	183	5			12	2,68	22	147,40
	Graphic 93	50 RLV 3893	1220	183	5			12	2,68	22	147,40
	Noble Oak 55	50 RLV 3955	1220	183	5			12	2,68	22	147,40
	Noble Oak 14	50 RLV 3914	1220	183	5			12	2,68	22	147,40



Die Liebe zur Natur liegt uns im Blut



Unsere Versprechen



Eine Entscheidung - lebenslange Liebe

Wir glauben an eine Welt, in der Dinge lange halten. Ein Leben lang. Oder noch länger. Das ist gut für Sie und auch gut für die Erde. Deshalb erhalten Sie von uns bei der Verwendung in Wohn-räumen eine lebenslange Garantie und bei Geschäftsräumen 10 Jahre.



Gesunde Luft atmen

Die GreenGuard-Gold-Zertifizierung gilt als eine der strengsten der Welt und geht über die Bewertung A+ für die Luftqualität in Innenräumen hinaus. So trägt Ihr Boden zu einem möglichst gesunden Arbeits- und Lebensumfeld bei und schützt die empfindlichsten Menschen.



Nachhaltiger Unterboden aus Kork

Kork ist enorm nachhaltig. Seine Elastizität bleibt auch nach jahrelanger Nutzung erhalten. Und die angepflanzten Korkeichenwälder reduzieren den CO₂-Ausstoß.



Wir haben den Beweis

Nehmen Sie uns ruhig beim Wort! Coretec® erfüllt die Vorgaben für zahlreiche Nachhaltigkeitslabels und -zertifikate. Unsere Böden sind frei von Schwermetallen (z. B. Blei) und Phthalaten.



Second Life

Sie wünschen sich trotzdem einen neuen Fußboden? Dann schenken Sie dem alten Coretec®-Boden einfach ein neues Leben - mit Second Life Floors. Schließlich ist der Zustand Ihres Bodens noch perfekt und er kann an anderer Stelle für neue Erlebnisse sorgen.



Gemeinsam für den Erhalt der Wälder

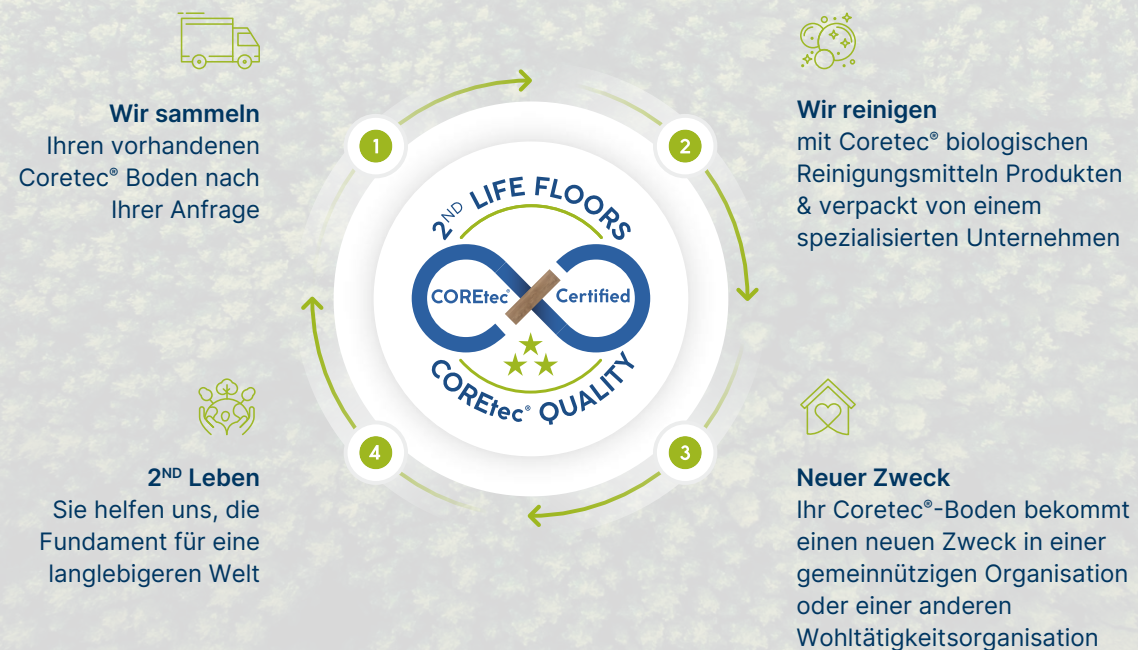
Ihr Coretec®-Boden enthält kein Holz. Es wird also kein Baum dafür gefällt, dass Sie schöner wohnen. Und damit nicht genug: Wir setzen uns außerdem weltweit für den Erhalt der Wälder ein.

Coretec®



Coretec® Böden sind SO GUT, dass jemand anderes sie wieder genießen kann

Erfahren Sie, wie Ihr Coretec®-Boden ein zweites Leben bekommt.



Coretec®, die natürliche Wahl



Garantie (Jahre): Die garantie deckt herstellungsfehler und vorzeitigen Verschleiß bei normaler Nutzung.

Coretec®

Souverainestraat 27 - 9770 Kruisem (Belgium)
info@usfloors.be - www.coretecfloors.com



US FLOORS INTERNATIONAL BV, A PROUD DIVISION OF  INDUSTRIES